

# なかよし

第1号 令和6年4月4日

## ご入学 おめでとうございます

春の草花が色とりどりに咲き乱れる今日の良き日、お子様のご入学、心よりお祝い申し上げます。三崎小学校の職員、児童は、1年生の入学を心待ちにしていました。ちょっと緊張気味で校門をくぐった66名の1年生が、本日より、小学校生活の「はじめの一步」を歩み始めました。

希望でいっぱいの一々のお子さんを温かく見守り、楽しい学校生活を送れるよう、担任を始め、教職員一同、力を尽くしていきます。

保護者の皆様の温かいご支援とご協力をよろしくお願いいたします。



1組担任  
2組担任  
みさき2担任  
みさき3担任  
みさき4担任  
支援員  
書写

## 4月の行事予定

4月中の下校について		21	日	
		22	月	避難訓練予備日 一斉下校14:35
3	水	23	火	交通安全教室 一斉下校14:55
4	木	24	水	交通安全教室予備日 一斉下校14:55
5	金	25	木	一斉下校14:35
6	土	26	金	一斉下校13:30
7	日	27	土	
8	月	28	日	
		29	月	昭和の日
9	火	30	火	視力検査 PTA総会・授業公開・引き渡し訓練
10	水			
11	木			
12	金			
13	土			
14	日			
15	月			
16	火			
17	水			
18	木			
19	金			
20	土			

### 1年生の5月の主な予定

1日 (水) 自宅確認  
2日 (木) 自宅確認  
10日 (金) 歯科検診  
31日 (金) 内科検診

※ 全校共通の行事予定は、学年通信には記載しません。別紙「三崎小カレンダー」をご覧ください。

1年生の4月中の下校については、保護者の皆様のご協力を得て、より安全に下校させるために、お子さんのお迎えをお願いします。迎えに来ていただく日は10日(水)～19日(金)です。保護者の方は、10日～12日は11:45～11:55、15日～19日は13:45～13:55までに、教室にお越しください。

4月23日(火)以降は特別な場合を除き14:55の下校を予定しています。(毎週月・木曜日は14:35下校)

## 毎日の持ち物について

- 4月中は、毎週学年通信を出し、週の予定をお知らせいたしますので、それを見てお子さんと授業の用意をしてください。5月からは、時間割に従って行います。
- 学習用具は少ないですが、安全のためランドセルで登校させてください。
- いつも身に付けてくるもの
  - ◆ 黄色い帽子
  - ◆ 名札(くるりんぱ)……学級の色〔1組…ピンク、2組…水色〕
  - ◆ ハンカチ、ティッシュ……首からかけるタイプの入れ物で持ってこない
- 毎日持ってくるもの
  - ◆ 連絡帳……連絡袋に入れる
  - ◆ 筆箱……鉛筆4～5本・赤鉛筆1本・消しゴム1つを入れる
  - ◆ 下敷き
  - ◆ マスク……給食が始まったら毎日持ってくる

## 提出物について

### ▼ 4月5日(金)

○ 児童クラブの予定表4月分(児童クラブの児童のみ)

- ・ 児童クラブの出欠について1ヵ月分の予定を毎月提出してください。変更がある場合は、連絡帳で連絡してください。

### ▼ 4月8日(月)

○ 雑巾

- ・ 掃除で使うための雑巾2枚(無記名で)

○ 置き傘(準備でき次第、早めに持たせてください。)

○ 小中学生総合保障制度の申込書(希望者のみ)

- ・ 保険への加入を希望されるご家庭は、申込書をピンクの封筒に入れて、学校へ提出してください。(申込締切日を過ぎても加入できます。)

○ 「子とともに ゆう&ゆう」の申込書(希望者のみ)

- ・ 購読を希望される方は、1年間の購読料(3,600円)を添えて、申し込んでください。申込票は、入学説明会で配られたパンフレットについています。

○ 道工具箱(机の中に入れておくもの)

- ・ はさみ、のり(スティックタイプ)、色鉛筆、パス、折り紙、油性ネームペン、セロテープ、自由帳(どんなノートでも結構です。)を入れ、全てに記名してください。

- ☆ 折り紙は、すぐばらばらになりますので、ジップロックのようなビニル袋に入れかえていただきますようお願いします。

※以下の提出物は、同封の茶封筒（保健関係連絡袋）に全て入れて提出してください。

○児童指導補助票、引き渡しカード

- ・説明のプリントをよくお読みの上、もれのないようにご記入ください。

○健康手帳

- ・「健康手帳について（1年生）」のプリントにしたがって記入をお願いします。始めのページの既往歴の記入、上の切り取りを忘れずにしてください。記名はひらがなでお願いします。

○日本スポーツ振興センターの同意書

○心電図用紙

- ・説明のプリントをよくお読みの上、記入をお願いします。  
裏のアンケートを忘れずに記入してください。



○保健調査票

- ・内科や歯科・耳鼻科・アレルギーなどの調査や問診票は、1枚にまとまっています。6年間使います。

○結核健診問診票

○牛乳アレルギーをもつ児童生徒に対する豆乳類の提供について

（好き嫌いでなく、あくまでアレルギーのための豆乳対応です。後で診断書が必要です。）

**週の予定**



日曜日	学 習 予 定			持ち物 毎日の持ち物 以外	下校
	1 限	2 限	3 限		
5日 (金)	<b>しぎょうしき</b>	<b>がっかつ</b> ・トイシヤてあらいのつかいかた ・あいさつやへんじのしかた ・くつばこのつかいかた ・いっせいげこうのならびかた ・つうがくだんのかくにん		・上靴（持って帰った人のみ）  ・児童クラブの出席表（児童クラブの児童のみ）	一斉 下校 10:50
8日 (月)	<b>がっかつ</b> ・まいあさのすごしかた ・つくえのなかのせいりのしかた ・ろうかのあるきかた ・せいれつのしかた	<b>がっかつ</b> ・きょうかしよのだし いれ ・べんきょうどうぐのおきかた ・ほんをよむしせい  <b>こくご</b> 「いいてんき」 ・きょうかしよのえをみてはなそう	<b>つうがくだん かい</b> ・つうがくだんごとに、しゅうごうじこくやならびかたのかくにんをします。	・こくご  ・雑巾2枚 ・道具箱（中身を入れてくる） ・置き傘 ・「子とともにゆうゆう」申込（希望者のみ） ・小中学生総合保障制度の申込（希望者のみ） ・保健関係連絡袋（必要書類を全て入れて）	一斉 下校 11:40

## 持ち物について

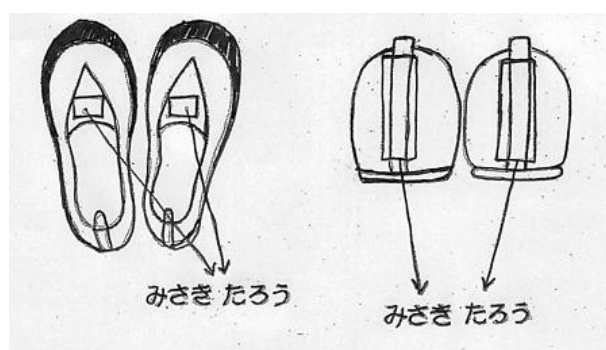
※ 持ち物には、**すべてに名前を書いてください**。鉛筆やパスなどにも1本1本に書いてください。物を大切にするという習慣を付ける第一歩となりますので、よろしくお願いいたします。

### (1) 上靴

名前をひらがなで記入してください。

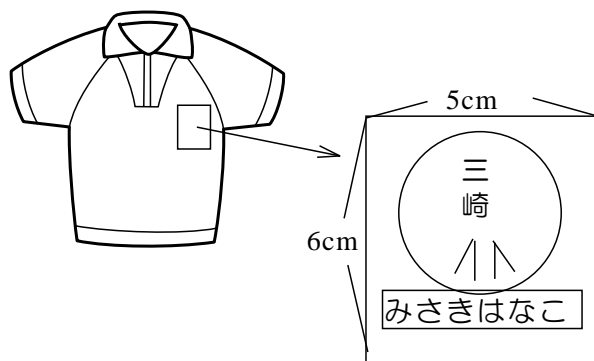
\* 上靴は金曜日に持ち帰りますので、洗って、月曜日に持たせてください。

記名例 上靴 (上・かかとの両方に書いてください)

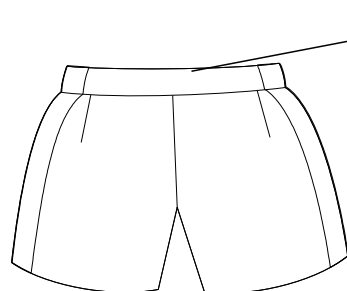
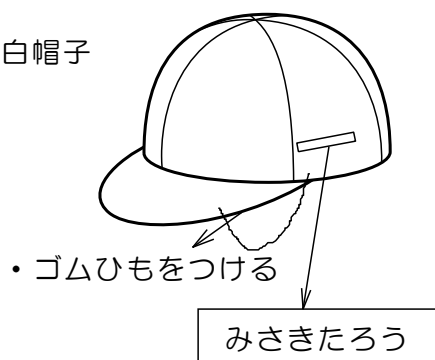


### (2) 体操服

記名例 上着 (白の襟付き)



赤白帽子



みさきたろう

- ・中の記名するところ
- ・ひらがなで記名

紺のハーフパンツ  
(男女の区別なし)

\* 体操服は毎週金曜日に持ち帰りますので、洗って、月曜日に持たせてください。

(3) 名札について

- ・ 名札（くるりんぱ）は、2学期初めまで使用する予定です。
- ・ 登下校時は、名前が見えないように裏返してください。

(4) 通学団シールについて

- ・ 名札につけてあるシールは、1年下校の時のグループ分けの目印です。
- ・ 自分の分団名が言えるようにしておいてください。
- ・ 児童館に行く子は、2つのシールをつけることとなります。

児童館は青い★マークシール

【通学団別シールの色】

通 学 団 名	シールの色	通 学 団 名	シールの色
西川1	赤	井ノ花・社	ピンク
西川2・長田	黄	高鴨1・2	水色
西川3・島原	青	三崎	緑
中ノ坪	黄緑	ゆたか台西・ゆたか台中	オレンジ
		ゆたか台東	

- ※ 通学路を親子で歩いて確認していただくとよいと思います。  
朝のお迎え（児童による）は、11日（木）までです。  
12日（金）より、集合場所へ行かせてください。

(5) 黄色の交通安全ワッペンや防犯ブザーについて

- ・ 安全を啓発する物として配付されています。各家庭でご活用ください。

(6) 筆箱・下敷きについて

- ・ 筆箱の中には、Bか2Bの鉛筆4～5本、赤鉛筆1本、消しゴムを入れてください。鉛筆類は、毎日削らせてください。下敷きは、無地のものがよいです。

(7) 置き傘について

- ・ 登校後、急に雨が降ってきたときのために、折りたたみ傘を学校で保管したいと思います。必ず、記名（大きく、はっきりと）して、準備ができ次第持たせてください。
- ・ 折りたたみ傘の広げ方、閉じ方を練習しておいてください。

(8) 連絡袋・連絡帳について

- ・ 連絡袋、連絡帳とプリントなどを入れて持ち帰ります。  
学年・組・名前を書いてください。
- ・ 連絡帳は、家庭と学校をつなぐ架け橋です。体育の授業の見学などの連絡に使います。また、担任からの連絡にも使いますので、毎日、目を通していただき、保護者の欄に押印かサインをお願いします。
- ・ 家庭で連絡帳に用件を書かれた場合は、朝、担任に出すように、お子さんに声をかけてください。
- ・ 欠席・遅刻の場合は、『eメッセージ』のアプリから連絡をお願いします。

(9) 鍵盤ハーモニカについて

本年度は、1学期の途中から、鍵盤ハーモニカを使用します。4月30日（火）の授業公開で廊下に見本を展示する予定です。後日注文袋を配付します。

- ※ 入学早々、たくさんのお願いをしましたが、ご協力をよろしく申し上げます。  
分からないことがありましたら、担任にご相談ください。

三崎小学校の電話番号 0562-93-5111